



4<sup>e</sup> journée d'étude



# APRÈS L'ENFANCE

INSTITUT DE L'ENFANT - UPJL - 18 MARS 2017

## INSCRIPTION FORMATION PERMANENTE ET FORMATION MÉDICALE CONTINUE

FMC : 60 €

FP : 160 €



### **Dossier à transmettre avant le 15 février 2017**

- Par mail à [uforca@wanadoo.fr](mailto:uforca@wanadoo.fr)
- Par voie postale, en retournant ce bulletin à :  
UFORCA pour l'UPJL - Secrétariat général  
15, Place Charles Gruet 33000 Bordeaux.
- Ou par fax : + 33 (0)5 56 51 16 25

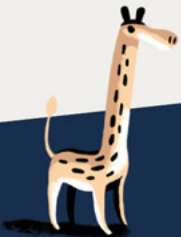
Nom de l'institution : .....

Adresse : .....

Code postal : ..... Ville : .....

Tél : ..... Fax : ..... E-mail : .....

Nom du responsable de Formation Permanente : .....



**SUIVEZ LE BLOG**

**[www.apreslenfance.com](http://www.apreslenfance.com)**